



ДЕПАРТАМЕНТ ГРАДОСТРОИТЕЛЬСТВА И АРХИТЕКТУРЫ
АДМИНИСТРАЦИИ ГОРОДА ПЕРМИ

ИП Малышев

№ 059-22-01-40-3335 от 15.10.2018

КОЛЕРНЫЙ ПАСПОРТ

АДРЕС ОБЪЕКТА: г. Пермь, административный район Мотовилихинский,
улица Макаренко, здание (строение) № 19

№ 15.08.18.

Пермь, 2018 г.

Ведомость чертежей основного комплекта

ЛИСТ	НАИМЕНОВАНИЕ	ПРИМЕЧАНИЯ
1	Общие данные (начало)	
2	Общие данные (окончание)	
3	Существующее состояние фасадов (фотофиксация)	
4	Главный фасад (часть 1)	
5	Главный фасад (часть 2)	
6	Главный фасад (часть 3)	
7	Дворовой фасад (часть 1)	
8	Дворовой фасад (часть 2)	
9	Дворовой фасад (часть 3)	
10	Боковые фасады (часть1)	
11	Боковые фасады (часть2)	
12	Боковые фасады (часть1)	
13	Боковые фасады (часть2)	
14	Размещение объектов городской информации (часть 2)	
15	Размещение объектов городской информации (часть 3)	
16	Размещение объектов городской информации (боковые фасады)	
17	Эталоны колеров	
18	Эталоны колеров	

ПОЗ.	ЭЛЕМЕНТ ФАСАДА	ЭТАЛОН ЦВЕТА	ОБОЗНАЧ.	ВИД ОТДЕЛКИ	ПРИМ.
12			RAL 5018		
13			RAL 6001		
14			RAL 6019		
15			RAL 1016		
16			RAL 1016		
17			RAL 1012		
18			RAL 1012		
19			RAL 1017		
20			RAL 3012		
21			RAL 2012		
22			RAL 3017		
23			RAL 4003		
24			RAL 4003		

Ведомость отделки фасадов

ПОЗ.	ЭЛЕМЕНТ ФАСАДА	ЭТАЛОН ЦВЕТА	ОБОЗНАЧ.	ВИД ОТДЕЛКИ	ПРИМ.
1	Стилобат			Штукатурка, силикатная краска	
2	Основное поле стены		RAL 9003	Штукатурка, силикатная краска	
3	Окна		RAL 9003	Металлопластик	
4	Двери		RAL 9003	Металл с покраской атмосферной краской / металлопластик	
5	Остекление балкона		RAL 9003	Металлопластик	
6	Козырек		RAL 9003	Штукатурка, силикатная краска	
7	Ограждение крыши			Металл с покраской атмосферной краской	
8	Фрагмент стен, ограждение балконов и лоджий		RAL 4005	Штукатурка, силикатная краска	
9			RAL 5010		
10			RAL 5009		
11			RAL 5018		

СОГЛАСОВАНО
1^й заместитель начальника ДГА
г. Перми - главный архитектор
Д.Ю. Папилин
17 10 2018

						15.08.18.		
						Колерный паспорт объекта капитального строительства по ул. Макаренко, № 19 Мотовилихинского района, г. Перми		
Изм.	Кол.уч.	Лист	№ док.	Подпись	Дата			
Разраб.	Мальшев					Стадия	Лист	Листов
						Р	1	
						Общие данные (начало)		
						И. П. Мальшев Д. О. т.: 8(342)2044882		

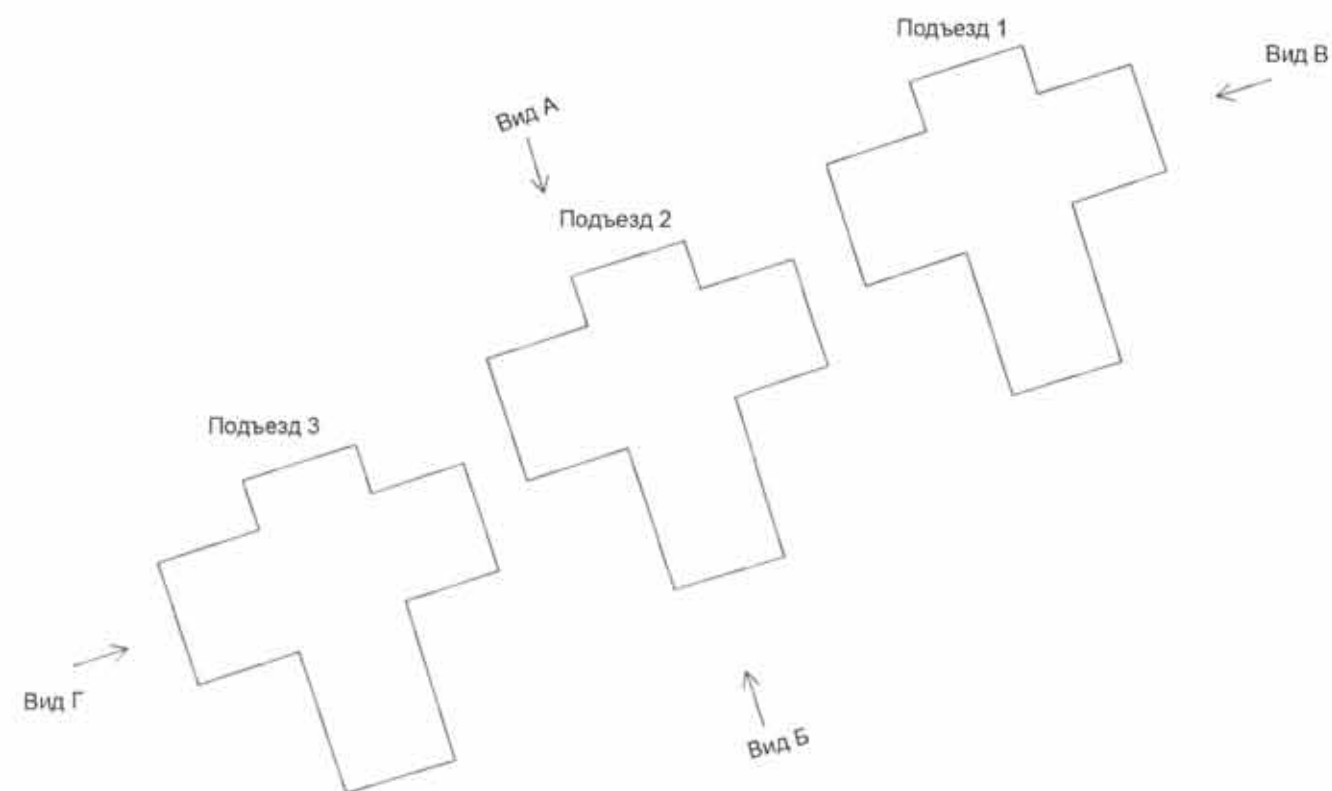
Ситуационный план-схема



ИНСТРУКЦИЯ

о порядке производства работ, связанных с окраской фасадов и всех наружных частей зданий, сооружений, строений, расположенных на территории города Перми

- Окраска фасадов и всех наружных частей зданий, сооружений, строений, ограждений, заборов, павильонов, киосков, ларьков и прочих объектов, расположенных на территории города Перми, может производиться лишь на основании колерного паспорта фасадов на ремонт и окраску, согласованного ДГА г.Перми.
- До начала процесса окраски здания или какого-либо сооружения быть произведены работы по капитальному ремонту всех без исключения наружных частей его, подлежащих окраске.
- До начала ремонта зданий, имеющих газосветовую рекламу, сообщить рекламораспространителю о предстоящих работах на фасаде здания с целью сохранения вывесок либо их демонтажу.
- Полуразрушенные и разрушенные архитектурные художественно-скульптурные детали здания, карнизы, колонны, пилястры, капители, фризы, тяги, лепные украшения, барельефы, мозаика, художественная роспись подлежат обязательному восстановлению в своем первоначальном виде.
Категорически запрещается производить окраску здания без предварительного восстановления указанных деталей.
- Металлические поверхности отдельных частей здания, чугунные решетки, перила балконов и лестниц, кронштейны дверные и оконные приборы, архитектурно-художественные детали перед окраской очищаются от грязи, ржавчины, старой краски и покрываются вновь льня масляной краской.
- В соответствии с выданными образцами цвета (колерами) на окраску здания организация, производящая ремонт здания, составляет пробные образцы цвета, которые на видное место стены.
- Проверку и согласование пробного образца цвета (колера), а также готовности поверхности стены и отдельных наружных частей здания к окраске производит уполномоченный представитель ДГА г. Без указанной проверки и согласования производить окраску фасада категорически воспрещается.
- Домоуправления, организации и учреждения, производящие окраску и связанный с нею ремонт здания, несут полную ответственность за точное выполнение настоящей инструкции и привлекаются к ответственности за нарушение ее.
- Цветовая гамма рекламносителей должна гармонировать с основным колористическим решением фасадов здания.
- По всем вопросам, связанным с производством работ, необходимо обращаться в ДГА г.Перми (ул.Сибирская 15, каб.316, тел.212-76-98).



Пояснительная записка

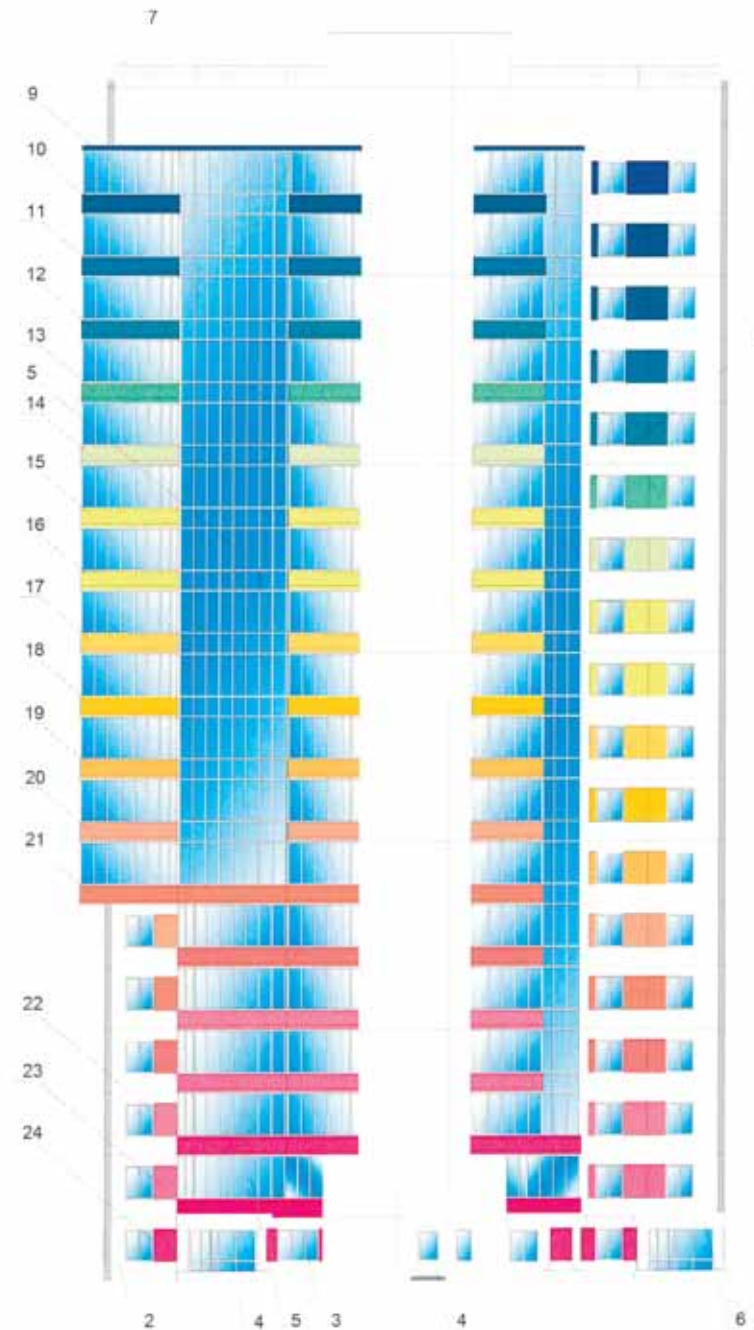
Объект - Жилой комплекс «Радуга», многоэтажный жилой дом расположенный в городе Пермь по адресу ул. Макаренко, 19 сдан в эксплуатацию в 2014 г. Застройщик - СтройПанельКомплект, Жилой комплекс «Радуга», представляющий собой три панельных жилых дома высотой в 21 этаж, объединенных стилобатной частью в два уровня. На территории комплекса предусмотрено озеленение, детские и спортивные площадки, зоны отдыха, а также временные автостоянки и подземный паркинг. На первом этаже размещены встроенные нежилые помещения многофункционального назначения.

Колерным паспортом предусматривается унификация мест размещения знаков адресации.

						15.08.18.		
						Колерный паспорт объекта капитального строительства по ул. Макаренко, № 19, Мотовилихинского района, г. Пермь		
Изм.	Кол.уч.	Лист	№ док.	Подпись	Дата	Стадия	Лист	Листов
Разраб.		Мальшев				Р	2	
						Общие данные (окончание)		И. П. Мальшев Д. О. т.: 8(342)2044882



						15.08.18.			
						Колерный паспорт объекта капитального строительства по ул. Макаренко, № 19, Мотовилихинского района, г. Перми			
Изм.	Кол.уч.	Лист	№ док.	Подпись	Дата		Стадия	Лист	Листов
Разраб.		Малышев					Р	3	
						Существующее состояние фасадов (фотофиксация)		И. П. Малышев Д. О. т.: 8(342)2044882	



Вид Б, подъезд № 3



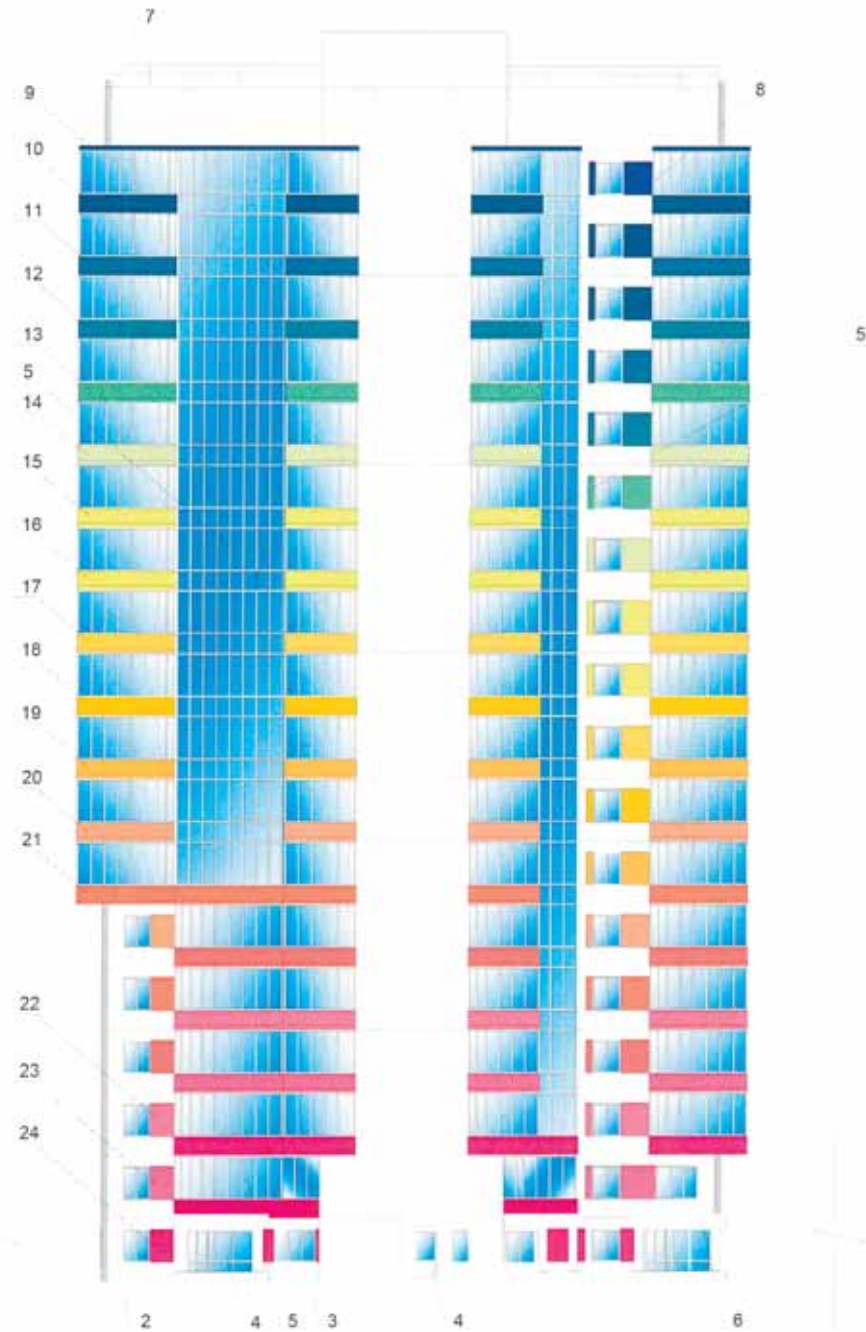
ПРИМЕЧАНИЕ:

1. В случае, если наружные лестницы при дополнительно установленных входах в общественные помещения здания выходят за границы предоставленного земельного участка и красные линии квадрата, то устройство дополнительных или переустройство существующих входных групп требует получения разрешения в установленном порядке.

2. В случае устройства или переустройства (перепланировки, ремонта, реконструкции) помещений общественного назначения, их входные группы в обязательном порядке должны быть предусмотрены мероприятия по обеспечению доступности данных помещений для маломобильных групп населения, включая инвалидов, использующих кресла-коляски и собак-проводников (далее - МГН) в соответствии с требованиями СП 59.13330.2016 Свод правил. Доступность зданий и сооружений для маломобильных групп населения. Данный свод правил касается функционально-планировочных элементов зданий и сооружений, их участков или отдельных помещений, доступных для МГН (входные узлы, коммуникации, пути эвакуации, помещения и зоны обслуживания, а также их информационное и инженерное обустройство). В частности, лестница при входах в общественные помещения должны дублироваться пандусами с уклоном не более 1:20 (5%) или иными средствами подъема (подъемные платформы, лифты и т. д.). Согласно вышесказанному своду правил наружные лестницы и пандусы должны иметь поручни с учетом технических требований к опорным стационарным устройствам по ГОСТ Р 51261; размеры входной площадки при открывании дверей наружу должны быть не менее 1,4x2,0 или 1,5x1,85; размеры входной площадки с пандусом не менее 2,2x2,2 м.

 - Место допустимого размещения дополнительного оборудования

					15.08.18.			
					Коперный паспорт объекта капитального строительства по ул. Макаренко, № 19, Мотовилихинского района, г. Перми			
Изм.	Кол.уч.	Лист	№ док.	Подпись	Дата	Стадия	Лист	Листов
Разраб.		Малышев				Р	4	
					Главный фасад (часть 1) вид с ул. Макаренко		И. П. Малышев Д. О. т.: 8(342)2044882	

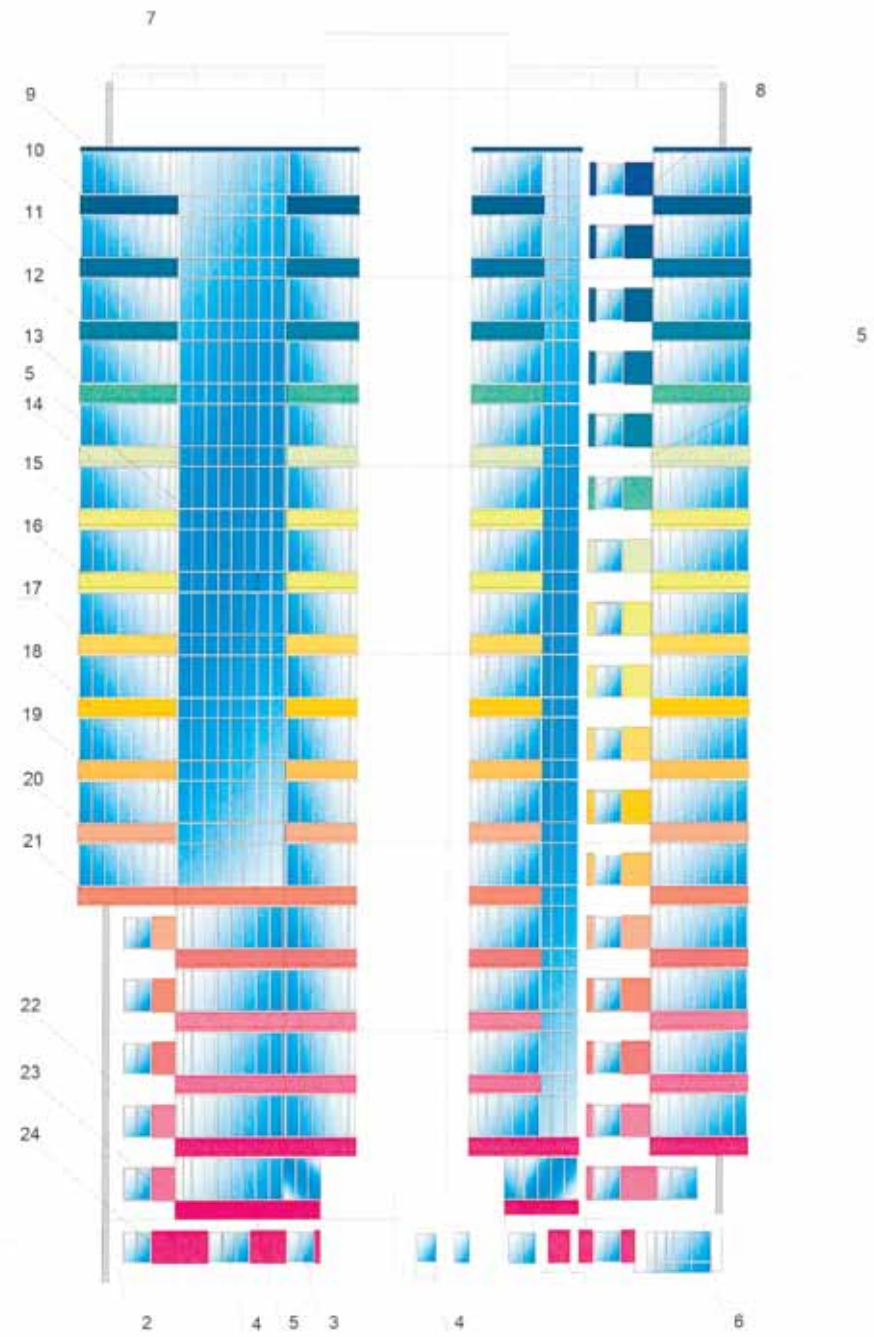


Вид Б, подъезд № 2



 - Место допустимого размещения дополнительного оборудования.

						15.08.18.		
						Коперный паспорт объекта капитального строительства по ул. Макаренко, № 19, Мотовилихинского района, г. Перми		
Изм.	Кол. уч.	Лист	№ док.	Подпись	Дата	Стадия	Лист	Листов
Разраб.		Малышев				Р	5	
						Главный фасад (часть 2) вид с ул. Макаренко		
						И. П. Малышев Д. О. т.: 8(342)2044882		

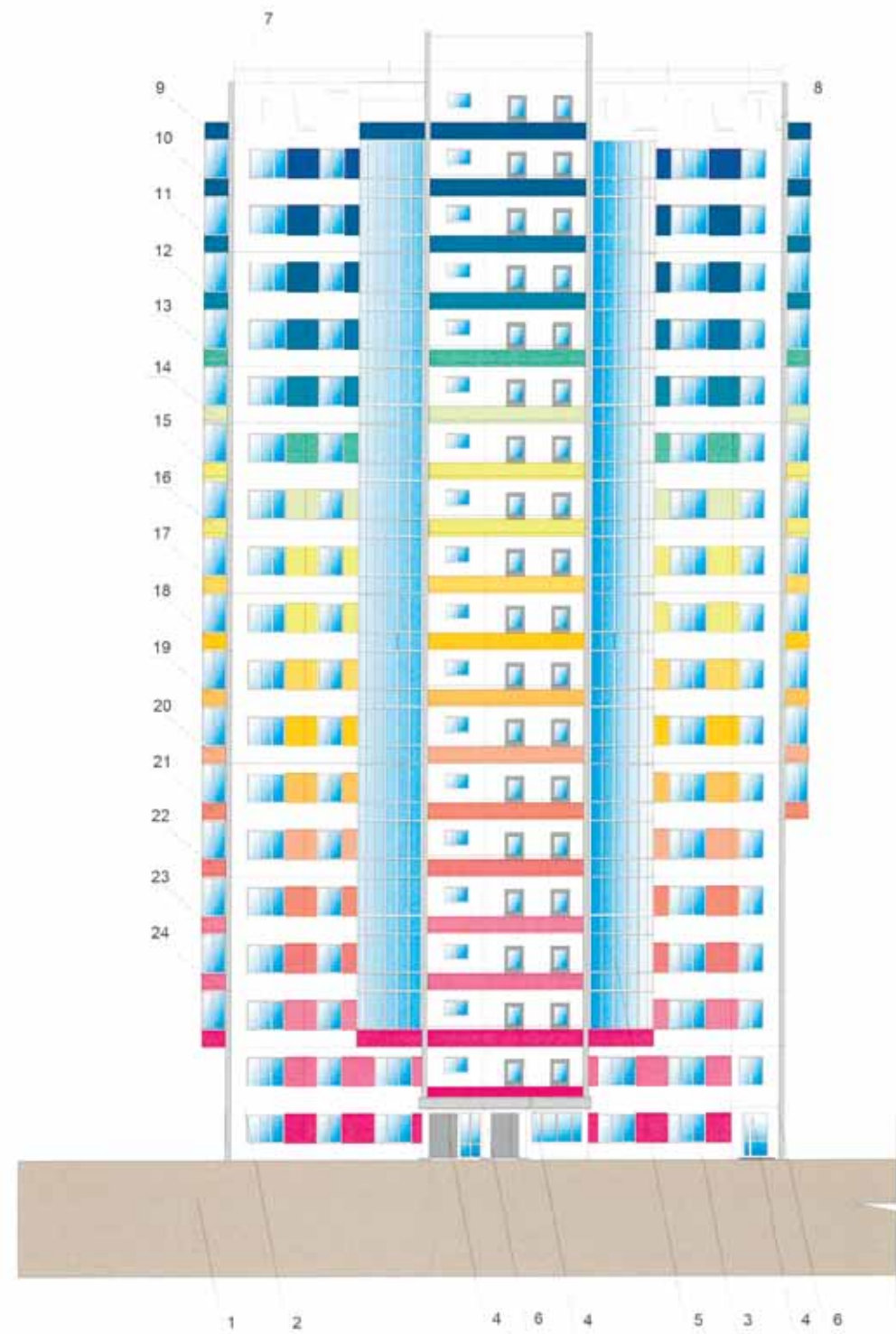


Вид Б, подъезд № 1

СОСТАВИТЕЛИ
И. П. Малышев
Д. Ю. Паршин

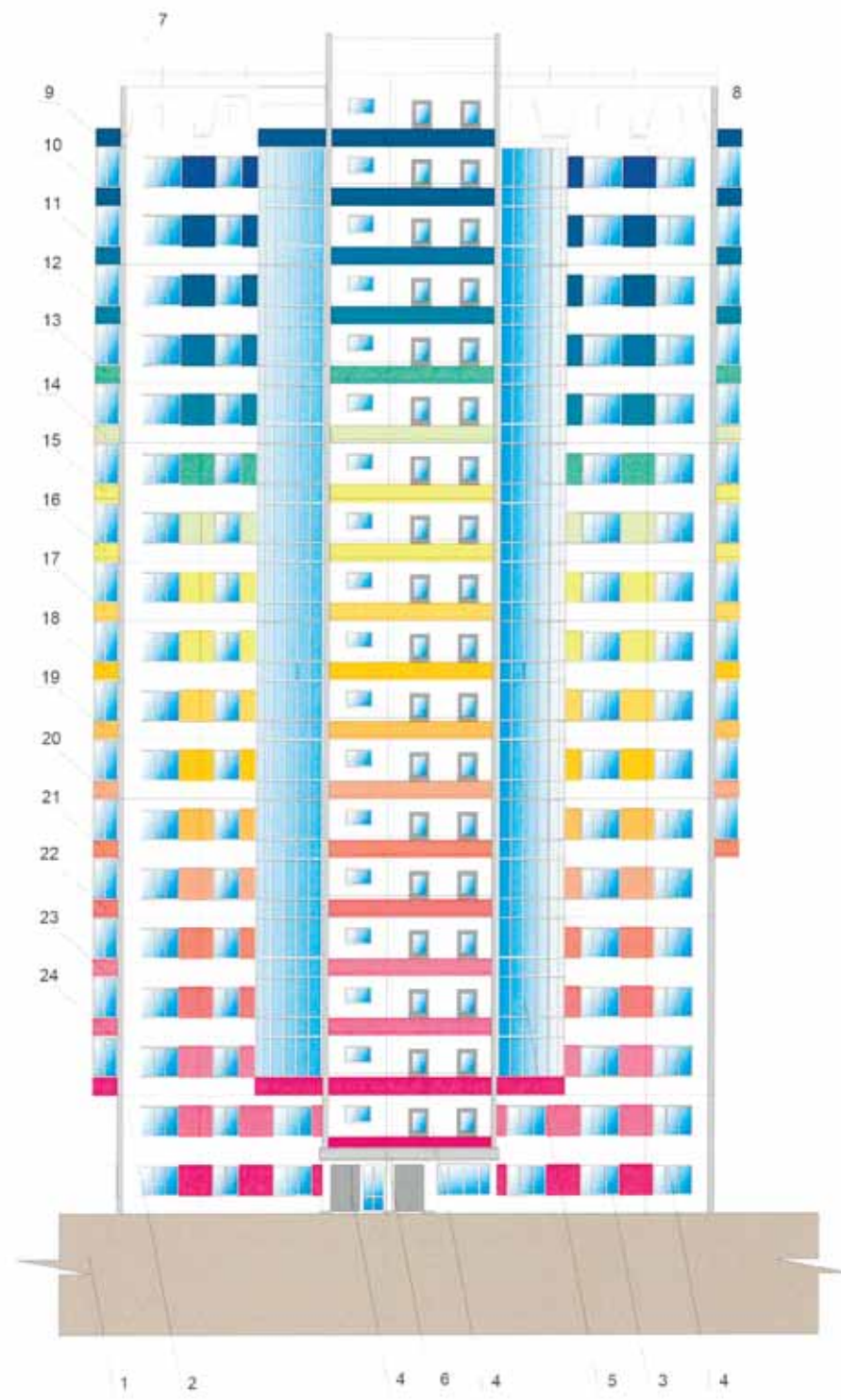
 - Место допустимого размещения дополнительного оборудования

						15.08.18.		
						Коперный паспорт объекта капитального строительства по ул. Макаренко, № 19, Мотовилихинского района, г. Перми		
Изм	Коп.уч	Лист	№ док.	Подпись	Дата	Стадия	Лист	Листов
Разраб.		Малышев				Р	6	
						Главный фасад (часть 3) вид с ул. Макаренко		И. П. Малышев Д. О. т.: 8(342)2044882



Вид А, подъезд № 1

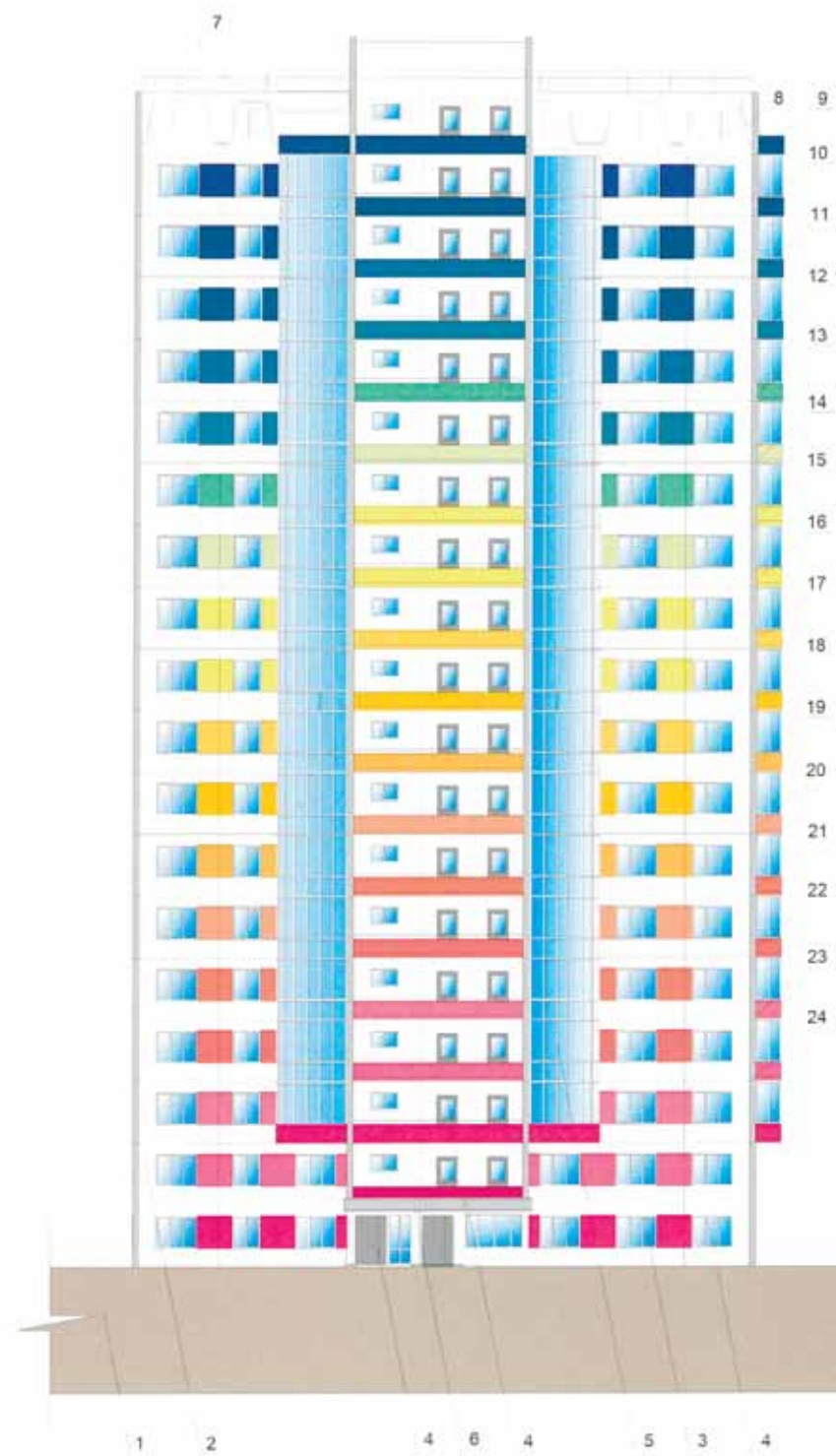
						15.08.18.		
						Коперный паспорт объекта капитального строительства по ул. Макаренко, № 19, Мотовилихинского района, г. Перми		
Изм.	Кол. уч.	Лист	№ док.	Подпись	Дата	Стадия	Лист	Листов
Разраб.		Мальшев				Р	7	
						Дворовой фасад (часть 1) вид с ул. Уинская		
						И. П. Мальшев Д. О. т.: 8(342)2044882		



СОГЛАСОВАНО
 Исполнительный директор ДГА
 г. Пермь
 Главный архитектор
 Д.Ю. Пастухов
 15.08.18

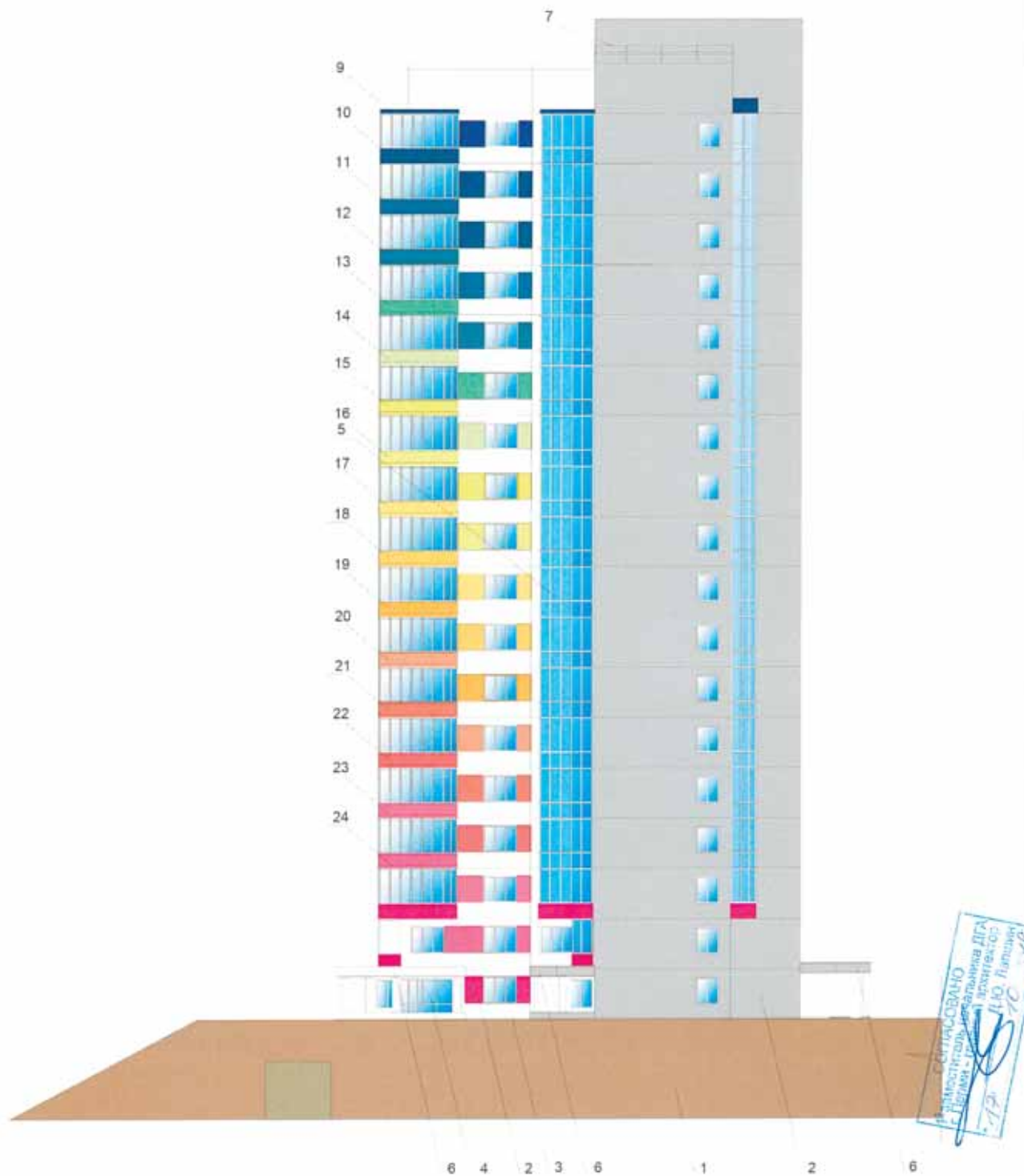
Вид А, подъезд № 2

						15.08.18.		
						Колерный паспорт объекта капитального строительства по ул. Макаренко, № 19, Мотовилихинского района, г. Пермь		
Изм.	Кол.уч.	Лист	№ док.	Подпись	Дата	Стадия	Лист	Листов
Разраб.		Мальшев				Р	8	
						Дворовой фасад (часть 2) вид с ул. Уинская		
						И. П. Мальшев Д. О. т.: 8(342)2044882		



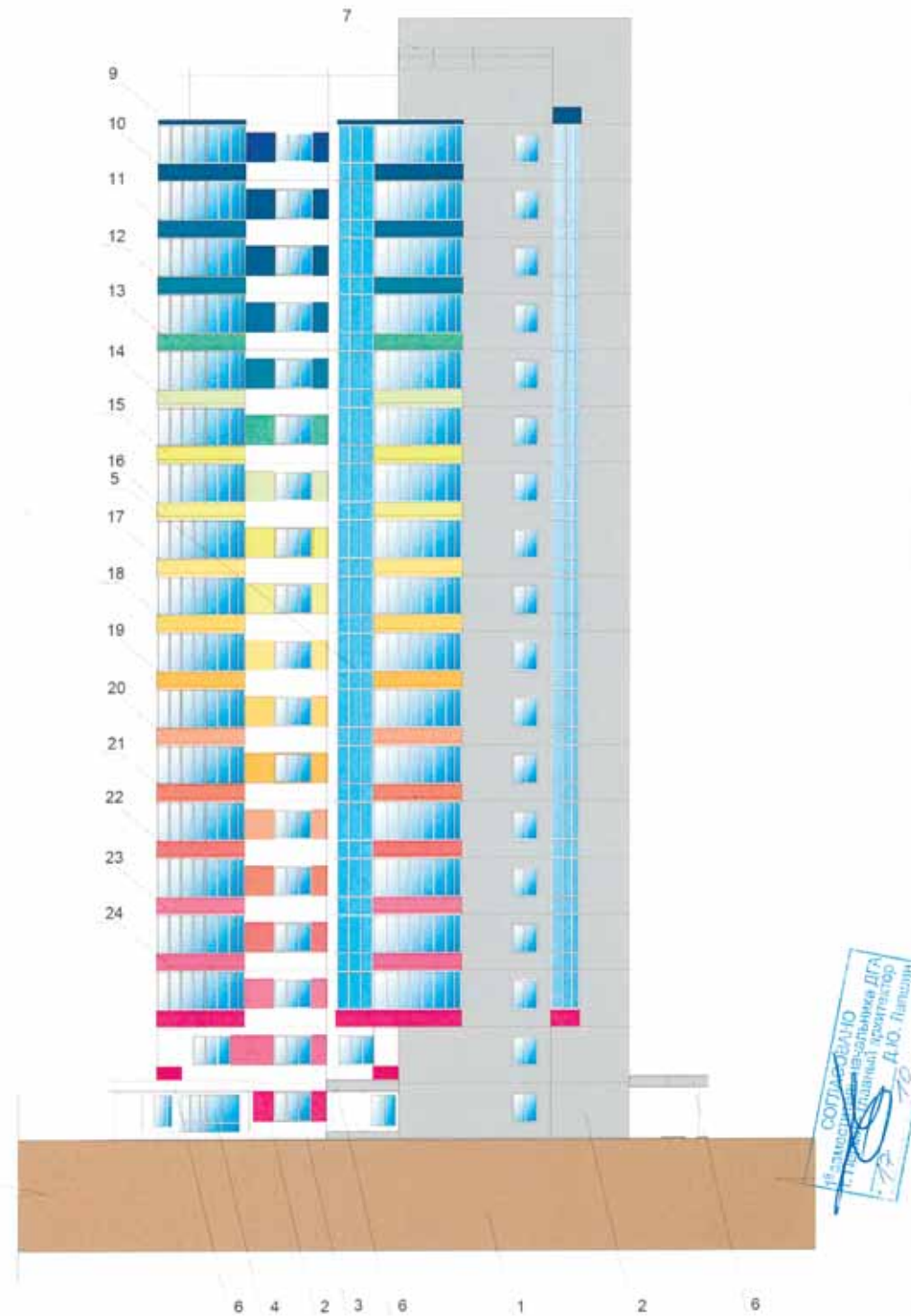
Вид А, подъезд № 3

						15.08.18.		
						Коперный паспорт объекта капитального строительства по ул. Макаренко, № 19, Мотовилихинского района, г. Перми		
Изм.	Кол.уч.	Лист	№ док.	Подпись	Дата	Стадия	Лист	Листов
Разраб.		Мальшев				Р	9	
						Деоровой фасад (часть 3) вид с ул. Уинская		
						И. П. Мальшев Д. О. т.: 8(342)2044882		



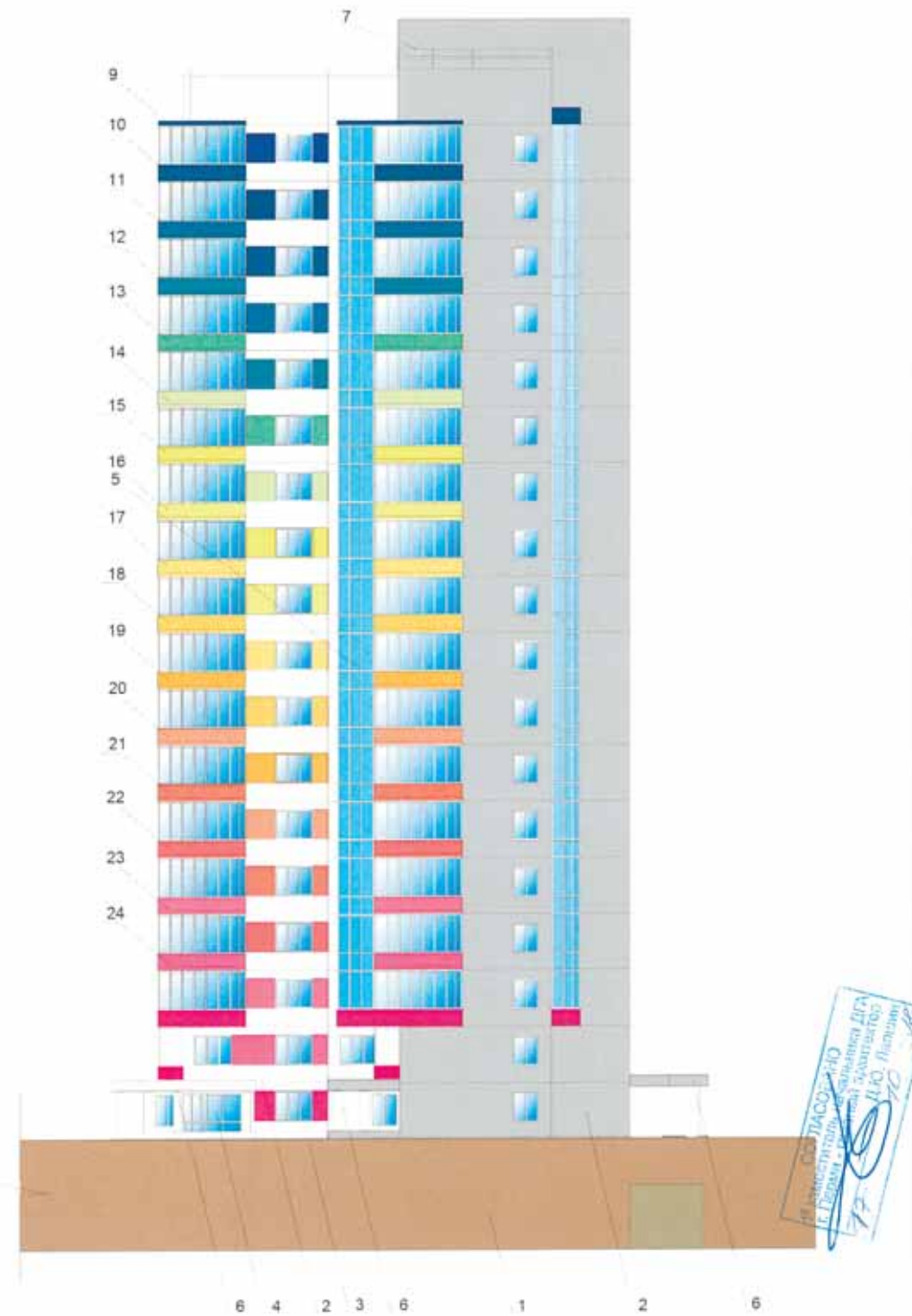
Вид В, подъезд № 3

						15.08.18.		
						Колерный паспорт объекта капитального строительства по ул. Макаренко, № 19, Мотовилихинского района, г. Перми		
Изм.	Кол.уч.	Лист	№ док.	Подпись	Дата	Стадия	Лист	Листов
Разраб.		Мальшев				Р	10	
						Боковой фасад (часть 1) вид с кольца		И. П. Мальшев Д. О. т.: 8(342)2044882



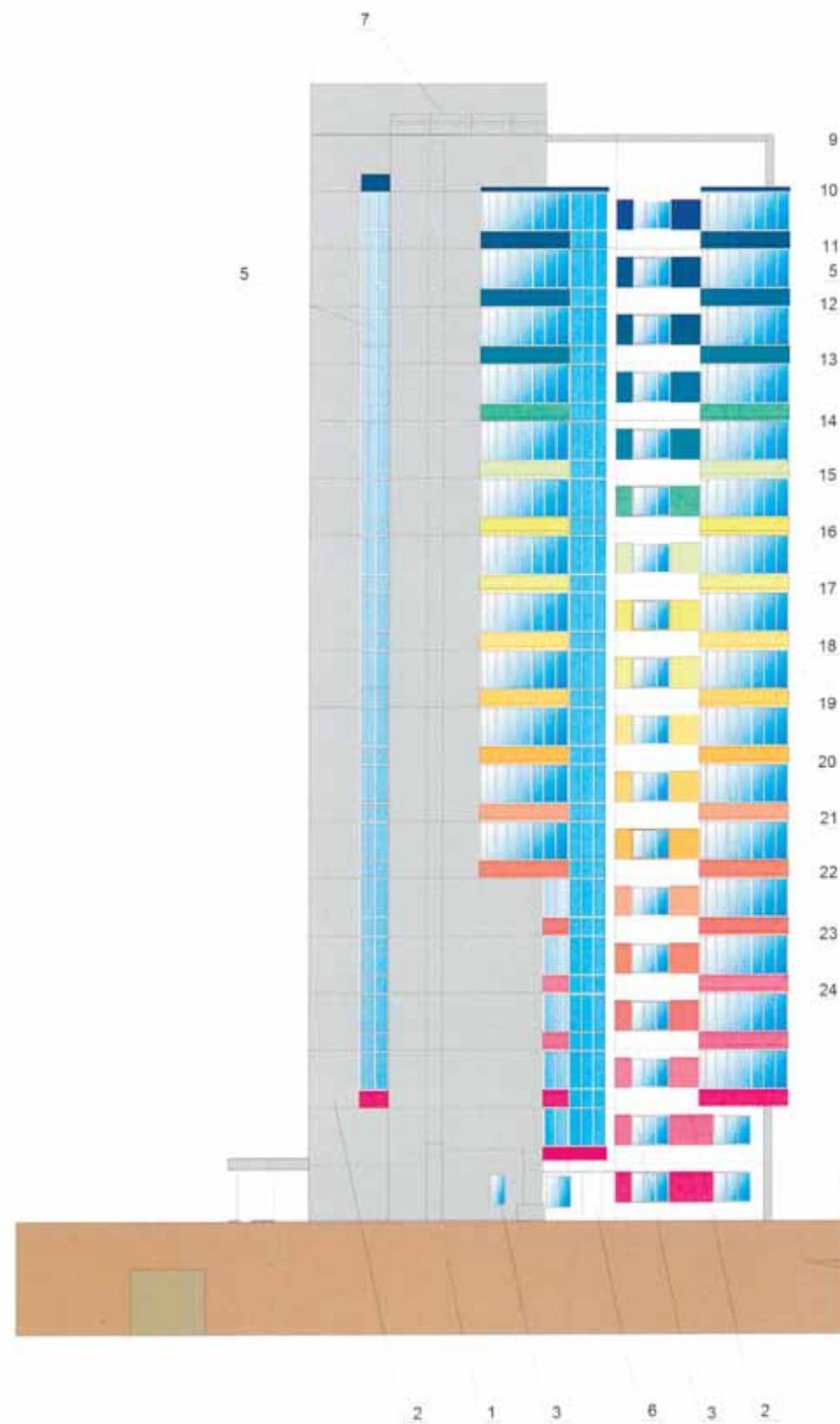
Вид В, подъезд № 2

						15.08.18.		
						Колерный паспорт объекта капитального строительства по ул. Макаренко, № 19, Мотовилихинского района, г. Перми		
Изм.	Кол.уч.	Лист	№ док.	Подпись	Дата	Стадия	Лист	Листов
Разраб.		Мальшев				Р	11	
						Боковой фасад (часть 2) вид с кольца		И. П. Мальшев Д. О. т.: 8(342)2044882



Вид В, подъезд № 1

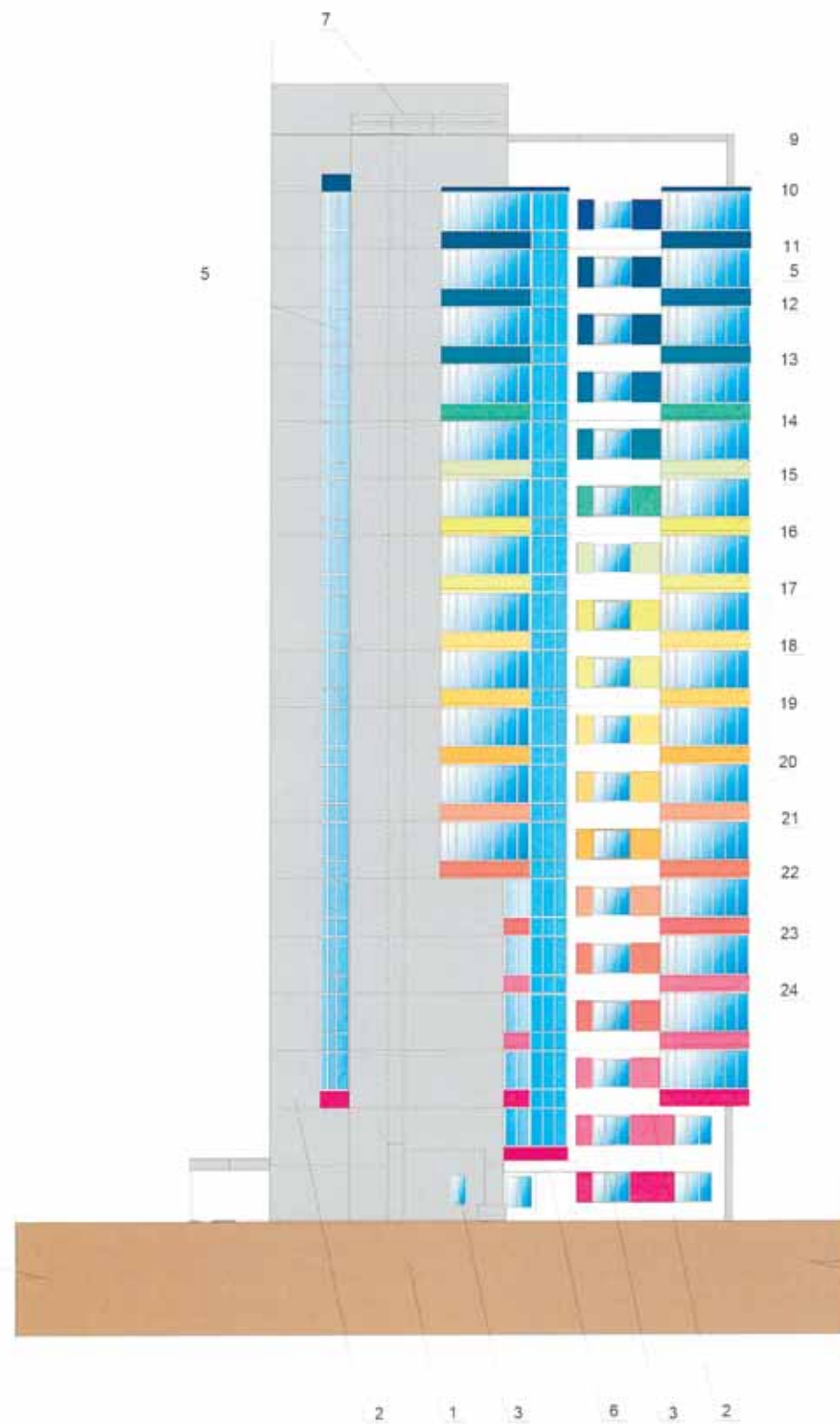
						15.08.18.		
						Коперный паспорт объекта капитального строительства по ул. Макаренко, № 19, Мотовилихинского района, г. Перми		
Изм.	Кол.уч.	Лист	№ док.	Подпись	Дата	Стадия	Лист	Листов
Разраб.		Мальшев				Р	11	
						Боковой фасад (часть 2) вид с кольца		И. П. Мальшев Д. О. т.: 8(342)2044882



Вид Г, подъезд № 1

 - Место допустимого размещения дополнительного оборудования

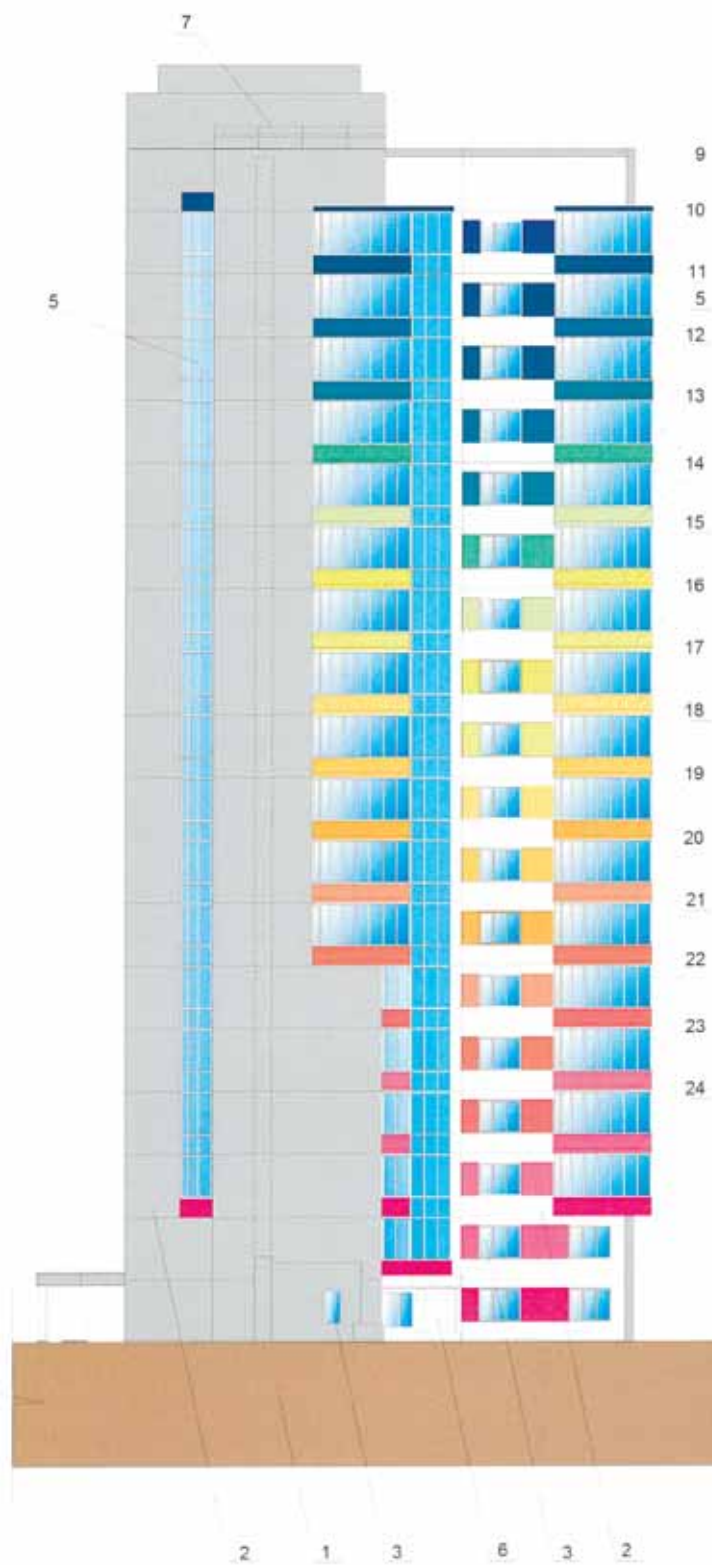
						15.08.18.		
						Коперный паспорт объекта капитального строительства по ул. Макаренко, № 19, Мотовилихинского района, г. Перми		
Изм.	Кол.уч.	Лист	№ док.	Подпись	Дата	Стадия	Лист	Листов
Разраб.		Мальшев				Р	12	
						Боковой фасад (часть 1) вид с ул. Юрша		И. П. Мальшев Д. О. т.: 8(342)2044882



Вид Г, подъезд № 2

 - Место допустимого размещения дополнительного оборудования

						15.08.18.		
						Колерный паспорт объекта капитального строительства по ул. Макаренко, № 19, Мотовилихинского района, г. Перми		
Изм.	Кол.уч.	Лист	№ док.	Подпись	Дата	Стадия	Лист	Листов
Разраб.		Мальшев				Р	12	
						Боковой фасад (часть 1) вид с ул. Юрша		И. П. Мальшев Д. О. т.: 8(342)2044882



Вид Г, подъезд № 3

 - Место допустимого размещения дополнительного оборудования

						15.08.18.		
						Коперный паспорт объекта капитального строительства по ул. Макаренко, № 19, Мотовилихинского района, г. Перми		
Изм.	Кол.уч.	Лист	№ док.	Подпись	Дата	Стадия	Лист	Листов
Разраб.		Мальшев				Р	13	
						Боковой фасад (часть 2) вид с ул. Юрша		И. П. Мальшев Д. О. т.: 8(342)2044882



Вид Б, подъезд № 3



Вид Б, подъезд № 2



Вид Б, подъезд № 1

Управление архитектуры и городского дизайна
ДГА администрации г.Перми
**СООТВЕТСТВУЕТ АРХИТЕКТУРНОМУ
ОБЛИКУ ГОРОДА ПЕРМИ**
17.10.2018
КАРАСЁВ С.А. Подпись

Ведомость размещения объектов городской информации применительно к листу № 14

№	Название, тип рекламы	Эталон цвета	Наличие, тип подсветки
1	Объемные буквы и/или логотип на металлических направляющих на козырьке белого цвета. Информация не более 50% от фона козырька. Оргстекло, металл, пластик, выклейка плёнкой.	Фирменные цвета	Внутренняя подсветка
2	Табличка-режимник одиночного габарита. Оргстекло, металл, пластик	Фирменные цвета	
3	Пленочная аппликация на стекле площадью не более 30% площади остекления в виде текста, однотонного цвета или вывеска-панно, размещенная в оконном проеме и размером не превышающая по высоте половину высоты витрины, а по ширине - половину ширины витрины. Самоклеющиеся пленки, полноцветная печать	Фирменные цвета	Согласно решению проектного автора объекта
4	Знак адресации. Металл, пластик	Синий RAL 5013 Белый RAL 9010	

ПРИМЕЧАНИЕ:

- Допускается размещение настенных вывесок (далее - вывески) в границах помещения заинтересованного лица в виде: отдельно расположенных букв без использования "подложки" (в том числе объемных, световых, пластиковых, металлических) с использованием неона, выполненных по инновационным технологиям (в том числе с использованием краеосвещенных систем, вывесок со светодинамикой).
- Вывески должны быть привязаны к композиционным осям фасадов объектов капитального строительства и соответствовать архитектурному решению фасадов.
- Размещение вывесок, табличек на фасадах объектов капитального строительства с несколькими входными группами (входами) должно осуществляться упорядочено и комплексно, с учетом:
 - сохранения общего архитектурно-художественного, композиционного решения фасадов;
 - единой высоты, толщины вывесок, табличек;
 - единой горизонтальной оси размещения на всем протяжении фасадов, соблюдения требований Федерального закон от 01.06.2005 № 53-ФЗ "О государственном языке Российской Федерации";
- На объекте капитального строительства, оборудованном одной входной группой (входом), предназначенной для более чем двух заинтересованных лиц, вывески заменяются общей табличкой (режимник).
- Допускается выполнение вывески в виде крышной установки, которая размещается на кровле, расположенной над верхним этажом объекта капитального строительства.
- Таблички (режимник) могут быть заменены надписями на стекле витрины, входной двери, выполненными в технике аппликации.
- Допускается размещение арт-объектов, выполненных из разных материалов художниками-монументалистами.
- Размещение вывесок, перекрывающие оконные проемы, а также расположенных на балконах зданий и сооружений должно быть согласовано с собственниками помещений, к которым относится балкон и данный оконный проем.



- Таблички-режимники



- Место допустимого размещения объектов городской информации

- Ось размещения городской инфраструктуры

15.08.18.					
Колерный паспорт объекта капитального строительства по ул. Макаренко, № 19, Мотовилихинского района, г. Перми					
Изм.	Кол.уч.	Лист	№ док.	Подпись	Дата
Разраб.		Мальшев			
				Стадия	Лист
				Р	14
				Листов	
				И. П. Мальшев Д. О. т.: 8(342)2044882	



Вид А, подъезд № 1




ПРИМЕЧАНИЕ:

- Допускается размещение настенных вывесок (далее - вывески) в границах помещения заинтересованного лица в виде: отдельно расположенных букв без использования "подложки" (в том числе объемных, световых, пластиковых, металлических) с использованием неона, выполненных по инновационным технологиям (в том числе с использованием краеосвещенных систем, вывесок со светодинамикой).
- Вывески должны быть привязаны к композиционным осям фасадов объектов капитального строительства и соответствовать архитектурному решению фасадов.
- Размещение вывесок, табличек на фасадах объектов капитального строительства с несколькими входными группами (входами) должно осуществляться упорядочено и комплексно, с учетом:
 - сохранения общего архитектурно-художественного, композиционного решения фасадов;
 - единой высоты, толщины вывесок, табличек;
 - единой горизонтальной оси размещения на всем протяжении фасадов, соблюдения требований Федерального закон от 01.06.2005 № 53-ФЗ "О государственном языке Российской Федерации";
- На объекте капитального строительства, оборудованном одной входной группой (входом), предназначенной для более чем двух заинтересованных лиц, вывески заменяются общей табличкой (режимник).
- Допускается выполнение вывески в виде крышной установки, которая размещается на кровле, расположенной над верхним этажом объекта капитального строительства.
- Таблички (режимник) могут быть заменены надписями на стекле витрины, входной двери, выполненными в технике аппликации.
- Допускается размещение арт-объектов, выполненных из разных материалов художниками-монументалистами.
- Размещение вывесок, перекрывающие оконные проемы, а также расположенных на балконах зданий и сооружений должно быть согласовано с собственниками помещений, к которым относится балкон и данный оконный проем.

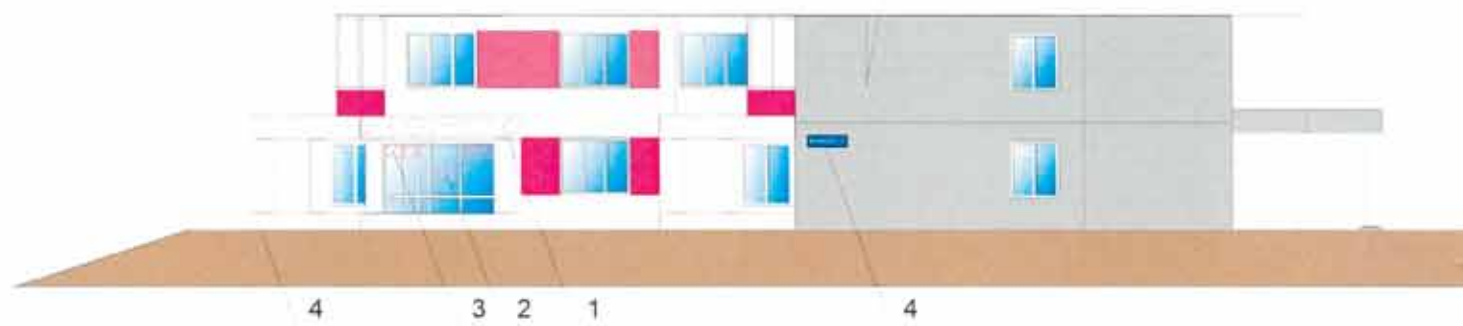
Ведомость размещения объектов городской информации применительно к листу № 15

№	Название, тип рекламы	Эталон цвета	Наличие, тип подсветки
1	Объемные буквы и/или логотип на металлических направляющих на козырьке белого цвета. Информация не более 50% от фона козырька. Оргстекло, металл, пластик, выклейка плёнкой.	Фирменные цвета	Внутренняя подсветка
2	Табличка-режимник одиночного габарита. Оргстекло, металл, пластик	Фирменные цвета	
3	Пленочная аппликация на стекле площадью не более 30% площади остекления в виде текста, однотонного цвета или вывеска-панно, размещенная в оконном проеме и размером не превышающая по высоте половину высоты витрины, а по ширине - половину ширины витрины. Самоклеющиеся пленки, полноцветная печать	Фирменные цвета	Согласно решению проектного автора объекта
4	Знак адресации. Металл, пластик	Синий RAL 5013 Белый RAL 9010	

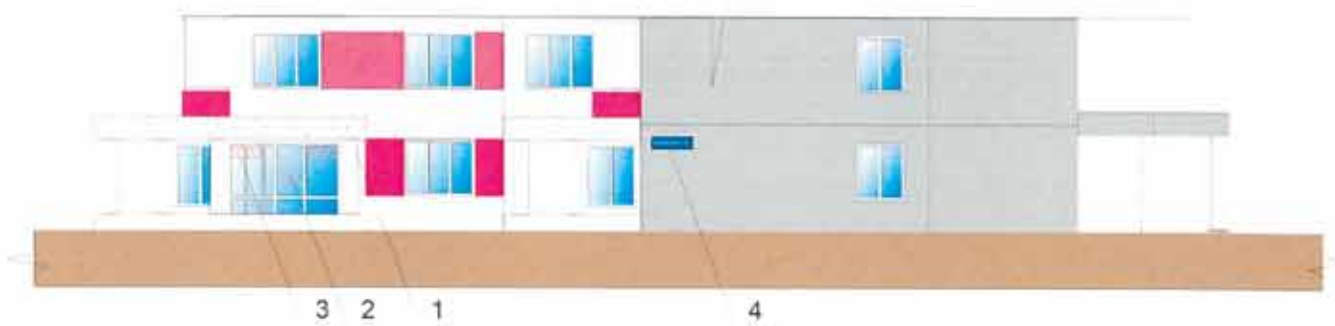
Управление архитектуры и городского дизайна
ДГА администрации г.Перми
**СООТВЕТСТВУЕТ АРХИТЕКТУРНОМУ
ОБЛИКУ ГОРОДА ПЕРМИ**
«17» 10.2018
Корниев С.А. Подпись

-  - Таблички-режимники
-  - Место допустимого размещения объектов городской информации
-  - Ось размещения городской инфраструктуры

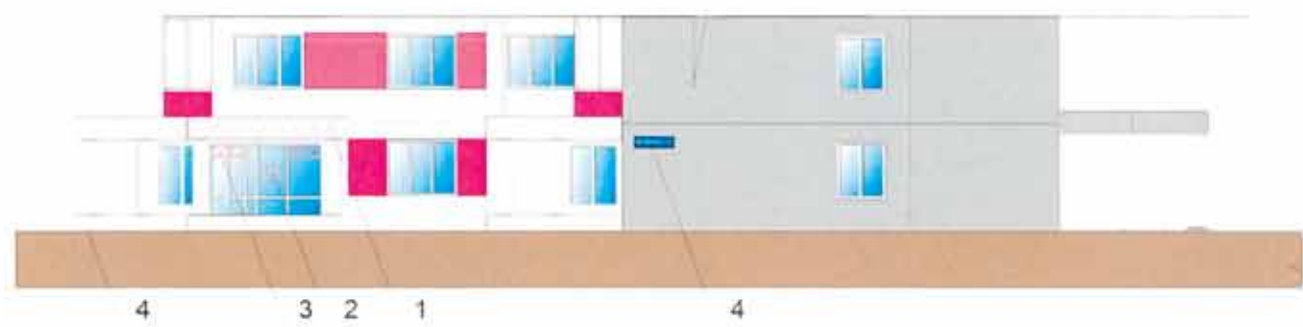
						15.08.18.		
						Колерный паспорт объекта капитального строительства по ул. Макаренко, № 19, Мотовилихинского района, г. Перми		
Изм.	Кол.уч.	Лист	№ док.	Подпись	Дата	Стадия	Лист	Листов
Разраб.		Малышев				Р	15	
						Размещение объектов городской информации (дворовой фасад)		И. П. Малышев Д. О. т.: 8(342)2044882



Вид В, подъезд № 3



Вид В, подъезд № 2



Вид В, подъезд № 1




Управление архитектуры и городского дизайна
ДГА администрации г.Перми
**СООТВЕТСТВУЕТ АРХИТЕКТУРНОМУ
ОБЛИКУ ГОРОДА ПЕРМИ**
17.10.2018
Подпись: *[Signature]*

ПРИМЕЧАНИЕ:

- Допускается размещение настенных вывесок (далее - вывески) в границах помещения заинтересованного лица в виде: отдельно расположенных букв без использования "подложки" (в том числе объемных, световых, пластиковых, металлических) с использованием неона, выполненных по инновационным технологиям (в том числе с использованием краеосвещенных систем, вывесок со светодинамикой).
- Вывески должны быть привязаны к композиционным осям фасадов объектов капитального строительства и соответствовать архитектурному решению фасадов.
- Размещение вывесок, табличек на фасадах объектов капитального строительства с несколькими входными группами (входами) должно осуществляться упорядочено и комплексно, с учетом:
 - сохранения общего архитектурно-художественного, композиционного решения фасадов;
 - единой высоты, толщины вывесок, табличек;
 - единой горизонтальной оси размещения на всем протяжении фасадов, соблюдения требований Федерального закон от 01.06.2005 № 53-ФЗ "О государственном языке Российской Федерации";
- На объекте капитального строительства, оборудованном одной входной группой (входом), предназначенной для более чем двух заинтересованных лиц, вывески заменяются общей табличкой (режимник).
- Допускается выполнение вывески в виде крышной установки, которая размещается на кровле, расположенной над верхним этажом объекта капитального строительства.
- Таблички (режимник) могут быть заменены надписями на стекле витрины, входной двери, выполненными в технике аппликации.
- Допускается размещение арт-объектов, выполненных из разных материалов художниками-монументалистами.
- Размещение вывесок, перекрывающие оконные проемы, а также расположенных на балконах зданий и сооружений должно быть согласовано с собственниками помещений, к которым относится балкон и данный оконный проем.

Ведомость размещения объектов городской информации применительно к листу № 16

№	Название, тип рекламы	Эталон цвета	Наличие, тип подсветки
1	Объемные буквы и/или логотип на металлических направляющих на козырьке белого цвета. Информация не более 50% от фона козырька. Оргстекло, металл, пластик, выклейка плёнкой.	Фирменные цвета	Внутренняя подсветка
2	Табличка-режимник одиночного габарита. Оргстекло, металл, пластик	Фирменные цвета	
3	Пленочная аппликация на стекле площадью не более 30% площади остекления в виде текста, однотонного цвета или вывеска-панно, размещенная в оконном проеме и размером не превышающая по высоте половину высоты витрины, а по ширине - половину ширины витрины. Самоклеющиеся пленки, полноцветная печать	Фирменные цвета	Согласно решению проектного автора объекта
4	Знак адресации. Металл, пластик	Синий RAL 5013 Белый RAL 9010	

-  - Таблички-режимники
-  - Место допустимого размещения объектов городской информации
-  - Ось размещения городской инфраструктуры

15.08.18.					
Колерный паспорт объекта капитального строительства по ул. Макаренко, № 19, Мотовилихинского района, г. Перми					
Изм.	Кол.уч.	Лист	№ док.	Подпись	Дата
Разраб.		Малышев			
				Стадия	Лист
				Р	16
				Размещение объектов городской информации (боковой фасад)	
				И. П. Малышев Д. О. т.: 8(342)2044882	

Позиция согласно ведомости отделки фасадов	RAL 1019	C: 36	
1		M: 40	
		Y: 52	
		K: 4	
		R: 164	
		G: 163	
		B: 137	
Позиция согласно ведомости отделки фасадов	RAL 9003	C: 0	
2,3,4,6,8		M: 0	
		Y: 0	
		K: 0	
		R: 255	
		G: 255	
		B: 255	
Позиция согласно ведомости отделки фасадов	RAL 7035	C: 23	
2,6		M: 16	
		Y: 19	
		K: 0	
		R: 197	
		G: 199	
		B: 196	
Позиция согласно ведомости отделки фасадов	RAL 7045	C: 48	
4,7		M: 36	
		Y: 37	
		K: 2	
		R: 141	
		G: 146	
		B: 149	
Позиция согласно ведомости отделки фасадов	RAL 4005	C: 72	
5		M: 84	
		Y: 0	
		K: 0	
		R: 111	
		G: 16	
		B: 213	

Позиция согласно ведомости отделки фасадов	RAL 5010	C: 90	
5		M: 85	
		Y: 0	
		K: 0	
		R: 52	
		G: 62	
		B: 173	
Позиция согласно ведомости отделки фасадов	RAL 5009	C: 88	
5		M: 57	
		Y: 24	
		K: 5	
		R: 39	
		G: 102	
		B: 145	
Позиция согласно ведомости отделки фасадов	RAL 5018	C: 82	
5		M: 31	
		Y: 36	
		K: 3	
		R: 32	
		G: 136	
		B: 151	
Позиция согласно ведомости отделки фасадов	RAL 5018	C: 77	
5		M: 14	
		Y: 43	
		K: 1	
		R: 36	
		G: 163	
		B: 157	

Позиция согласно ведомости отделки фасадов	RAL 6001	C: 47	
5		M: 3	
		Y: 58	
		K: 0	
		R: 141	
		G: 197	
		B: 140	
Позиция согласно ведомости отделки фасадов	RAL 6019	C: 21	
5		M: 3	
		Y: 43	
		K: 0	
		R: 205	
		G: 221	
		B: 166	
Позиция согласно ведомости отделки фасадов	RAL 1016	C: 6	
5		M: 0	
		Y: 33	
		K: 0	
		R: 241	
		G: 242	
		B: 187	
Позиция согласно ведомости отделки фасадов	RAL 1016	C: 11	
5		M: 1	
		Y: 57	
		K: 1	
		R: 231	
		G: 232	
		B: 140	

СОГЛАСОВАНО
 Начальник ДГА
 Д.Ю. Валентин

						15.08.18.		
						Колерный паспорт объекта капитального строительства по ул. Макаренко, № 19, Мотовилихинского района, г. Перми		
Изм.	Кол.уч.	Лист	№ док.	Подпись	Дата	Стадия	Лист	Листов
Разраб.		Мальшев				Р	17	
						Эталоны колеров		
						И. П. Мальшев Д. О. т.: 8(342)2044882		

Позиция согласно ведомости отделки фасадов	RAL 1012	C: 8	
1,7		M: 13	
		Y: 54	
		K: 0	
		R: 234	
		G: 211	
	B: 139		
Позиция согласно ведомости отделки фасадов	RAL 1012	C: 11	
3,4		M: 19	
		Y: 64	
		K: 0	
		R: 229	
		G: 199	
	B: 118		
Позиция согласно ведомости отделки фасадов	RAL 1017	C: 11	
5,8		M: 31	
		Y: 71	
		K: 0	
		R: 227	
		G: 176	
	B: 99		
Позиция согласно ведомости отделки фасадов	RAL 3012	C: 6	
2		M: 40	
		Y: 47	
		K: 0	
		R: 234	
		G: 165	
	B: 133		
Позиция согласно ведомости отделки фасадов	RAL 2012	C: 5	
8		M: 56	
		Y: 61	
		K: 0	
		R: 233	
		G: 136	
	B: 103		

Позиция согласно ведомости отделки фасадов	RAL 2012	C: 3	
8		M: 65	
		Y: 59	
		K: 0	
		R: 236	
		G: 121	
	B: 101		
Позиция согласно ведомости отделки фасадов	RAL 3017	C: 0	
8		M: 63	
		Y: 18	
		K: 0	
		R: 244	
		G: 128	
	B: 155		
Позиция согласно ведомости отделки фасадов	RAL 4003	C: 0	
8		M: 66	
		Y: 3	
		K: 0	
		R: 244	
		G: 124	
	B: 172		
Позиция согласно ведомости отделки фасадов	RAL 4003	C: 7	
8		M: 81	
		Y: 5	
		K: 0	
		R: 224	
		G: 87	
	B: 153		

Позиция согласно ведомости отделки фасадов	RAL 4003	C: 16	
8		M: 86	
		Y: 24	
		K: 0	
		R: 207	
		G: 74	
	B: 127		

СОГЛАСОВАНО
 1^й заместитель начальника ДГА
 г. Перми Главный архитектор
 Д.Ю. Папалин
 10.08.18

						15.08.18.		
						Колерный паспорт объекта капитального строительства по ул. Макаренко, № 19, Мотовилихинского района, г. Перми		
Изм.	Кол.уч.	Лист	№ док.	Подпись	Дата	Стадия	Лист	Листов
Разраб.		Малышев				Р	18	
						Эталоны колеров		
						И. П. Малышев Д. О. т.: 8(342)2044882		